


文件編號	IC-250-18
版次	1

仁德醫護管理專科學校


技術合作處學生就業輔導標準 作業程序

制訂日期：中華民國 104 年 2 月 12 日

	仁德醫護管理專科學校			制訂單位：	技術合作處	
	文件編號：	IC-250-18	版本：	1	制訂日期：	104/2/ 12
	文件名稱:技術合作處學生就業輔導標準作業程序				修訂日期：	/ /


核 定

單位	簽章	單位	簽章
制定單位：		核 稿： (單位主管)	
撰寫人：		校 長：	
會審單位	簽章	會審單位	簽章
秘書室：			

	仁德醫護管理專科學校			制訂單位：	技術合作處	
	文件編號：	IC-250-18	版本：	1	制訂日期：	104/2/12
	文件名稱:技術合作處學生就業輔導標準作業程序				修訂日期：	/ /


修訂紀錄表

修訂日期	頁次	原有內容	修訂內容	修訂者	審查者	核定者	版次
104/2/12		新訂		陳靜嫻	雷若琬	黃柏翔	1

	仁德醫護管理專科學校			制訂單位：	技術合作處	
	文件編號：	IC-250-18	版本：	1	制訂日期：	104/2/ 12
	文件名稱:技術合作處學生就業輔導標準作業程序				修訂日期：	/ /

目 錄

一、目的	4
二、適用範圍	4
1. 流程圖	4
2. 作業程序	6
3. 控制重點	6
4. 使用表單	6
5. 法源依據	6
6. 校內相關文件	6

	仁德醫護管理專科學校				制訂單位：	技術合作處
	文件編號：	IC-250-18	版本：	1	制訂日期：	104/2/ 12
	文件名稱:技術合作處學生就業輔導標準作業程序				修訂日期：	/ /

一、目的

為協助應屆畢業學生早日了解自我、認識就業職場，充分認識就業市場及其本身需求，使學生順利就業，培養優良的職業道德與觀念，提升學生就業競爭力。

二、適用範圍

申請就業服務補助計畫行政作業流程及業務單位。

三、作業說明

1. 流程圖

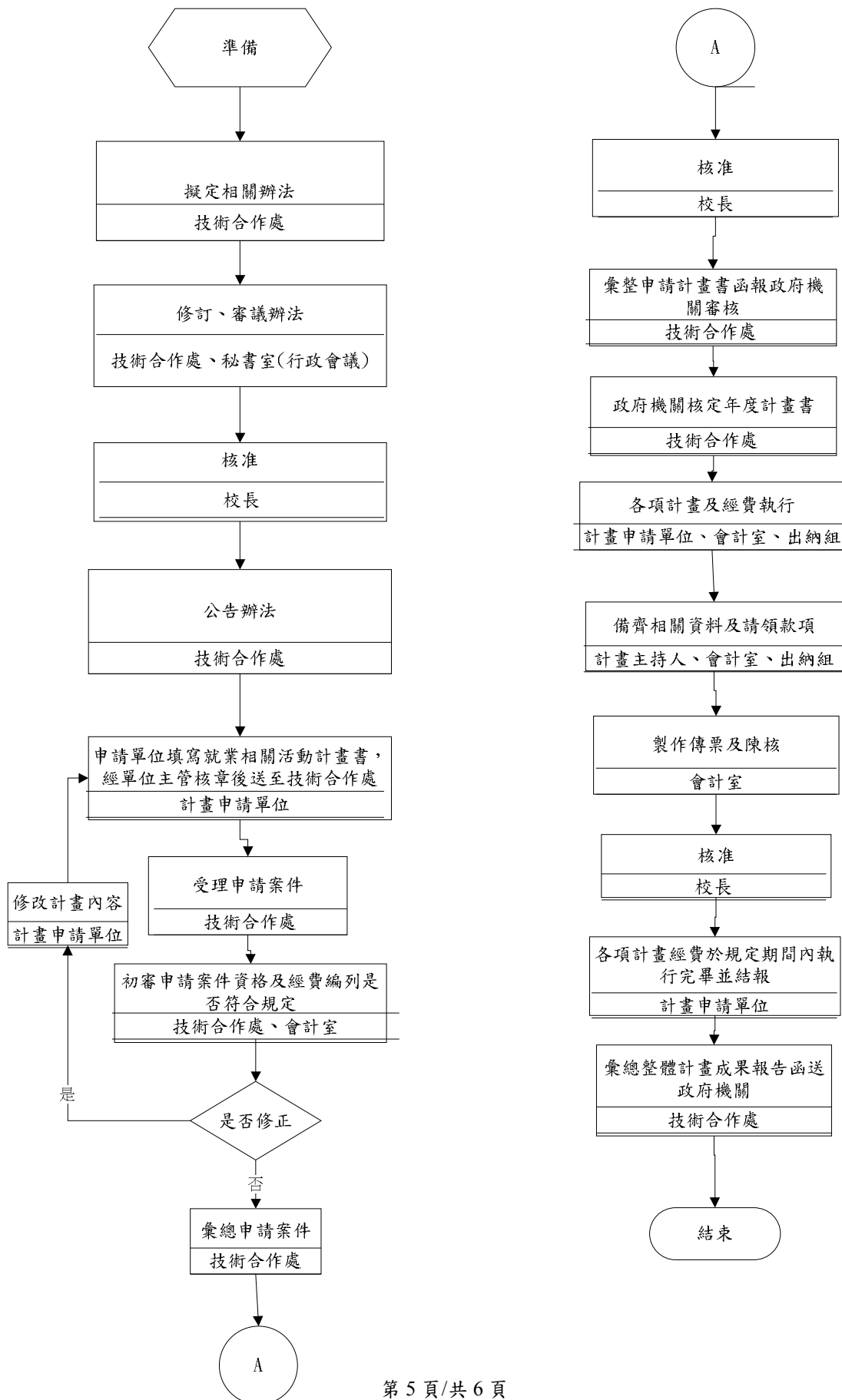
1.1 技術合作處學生就業實施標準作業程序流程圖




仁德醫護管理專科學校

文件編號： IC-250-18 版本： 1
 文件名稱：技術合作處學生就業輔導標準作業程序

制訂單位： 技術合作處
 制訂日期： 104/2/ 12
 修訂日期： / /



	仁德醫護管理專科學校				制訂單位：	技術合作處
	文件編號：	IC-250-18	版本：	1	制訂日期：	104/2/ 12
	文件名稱:技術合作處學生就業輔導標準作業程序				修訂日期：	/ /

2. 作業程序

- 2.1 技術合作處擬定相關辦法，提至行政會議審議通過後陳校長核定。
- 2.2 技術合作處公告辦法。
- 2.3 申請單位填寫就業相關活動計畫書，經單位主管核章後，送至技術合作處。
- 2.4 技術合作處初審各申請計畫書內容經費項目、金額是否符合規定。
- 2.5 會計室審核申請編列經費是否符合規定。
- 2.6 技術合作處彙總申請案件，陳請校長核定後。
- 2.7 技術合作處將計畫書彙整函報政府機關審核。
- 2.8 年度計畫書經政府機關核定後，知會各執行計畫申請單位開始進行計畫執行相關作業，並依據核定結果進行經費之申購/核銷作業程序。
- 2.9 各項計畫經費依於規定期間內執行完畢。
- 2.10 技術合作處檢附各相關資料提報整體報告及完成經費結報函報政府機關。

3. 控制重點

- 3.1 相關辦法應經行政會議審議通過，應陳校長核定實施。
- 3.2 申請案件應經單位主管核章。
- 3.3 申請案件彙總後應陳校長核定。
- 3.4 經費之執行應符合相關辦法之規定，並檢附相關資料進行申購/核銷。
- 3.5 各項計畫經費執行應於規定期間內執行完畢並結報。
- 3.6 整體計畫成果應於規定期間內函報政府機關。

4. 使用表單

- 4.1 申購請核單。(IC-161-01-01)
- 4.2 大專校院辦理就業服務補助計畫(IC-250-15-01)
- 4.3 大專校院辦理就業服務補助計畫執行成果報告(IC-250-15-02)

5. 法源依據

- 5.1 勞動部勞動力發展署促進特定就業補助要點。

6. 校內相關文件

- 6.1 仁德醫護管理專科學校學生就業實施作業要點。(250-18)
- 6.2 仁德醫護管理專科學校採購暨營繕辦法。(161-01)