


文件編號	IC-250-27
版次	1

仁德醫護管理專科學校


教師產業研習研究實施 標準作業程序

制訂日期：中華民國 107 年 10 月 3 日

	仁德醫護管理專科學校			制訂單位：	技術合作處	
	文件編號：	IC-250-27	版本：	1	制訂日期：	107/10/3
	文件名稱:教師產業研習研究實施標準作業程序				修訂日期：	


核定

單位	簽章	單位	簽章
制定單位：		核 稿： (單位主管)	
撰寫人：		校 長：	
會審單位	簽章	會審單位	簽章
秘書室：			

	仁德醫護管理專科學校			制訂單位：	技術合作處	
	文件編號：	IC-250-27	版本：	1	制訂日期：	107/10/3
	文件名稱:教師產業研習研究實施標準作業程序				修訂日期：	


修訂紀錄表

修訂日期	頁次	原有內容	修訂內容	修訂者	審查者	核定者	版次
107/10/3		新訂		陳靜嫻	侯宏誼	黃柏翔	1
							2

	仁德醫護管理專科學校			制訂單位：	技術合作處	
	文件編號：	IC-250-27	版本：	1	制訂日期：	107/10/3
	文件名稱:教師產業研習研究實施標準作業程序				修訂日期：	

目 錄

一、目的.....	4
二、適用範圍.....	4
1. 流程圖.....	4
2. 作業程序.....	6
3. 控制重點.....	6
4. 使用表單.....	6
5. 法源依據.....	6
6. 校內相關文件.....	6

	仁德醫護管理專科學校				制訂單位：	技術合作處
	文件編號：	IC-250-27	版本：	1	制訂日期：	107/10/3
	文件名稱:教師產業研習研究實施標準作業程序				修訂日期：	

一、目的

增進教師與產業接軌，深化教師實務教學資源，鼓勵教師至產業參與研習及深耕服務

二、適用範圍

申請教師至產業研習研究行政作業流程及業務單位。

三、作業說明

1. 流程圖

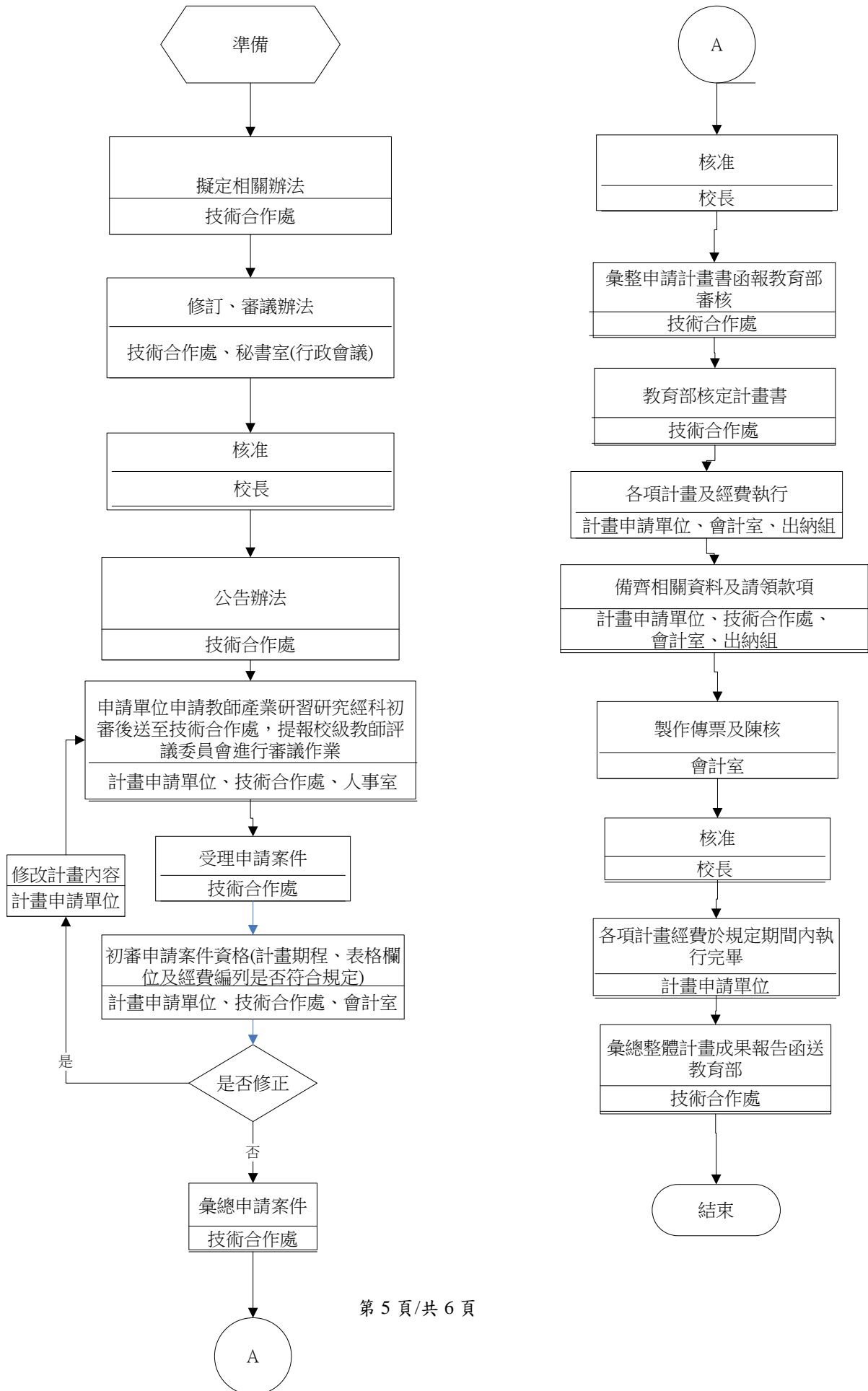
1.1 教師至產業研習研究實施標準作業程序流程圖




仁德醫護管理專科學校

文件編號： IC-250-27 版本： 1
 文件名稱: 教師產業研習研究實施標準作業程序

制訂單位： 技術合作處
 制訂日期： 107/10/3
 修訂日期：



	仁德醫護管理專科學校				制訂單位：	技術合作處
	文件編號：	IC-250-27	版本：	1	制訂日期：	107/10/3
	文件名稱:教師產業研習研究實施標準作業程序				修訂日期：	

2. 作業程序

- 2.1 技術合作處擬定相關辦法，提至行政會議審議通過後陳校長核定。
- 2.2 技術合作處公告辦法。
- 2.3 申請單位申請教師產業研習研究是否通過科初審後送技術合作處彙總後，提報校級教師評議委員會審議通過。
- 2.4 技術合作處初審各申請計畫書內容經費項目、金額是否符合規定。
- 2.5 會計室審核申請編列經費是否符合規定。
- 2.6 技術合作處彙總申請案件，陳請校長核定後。
- 2.7 技術合作處將計畫書彙整函報教育部審核。
- 2.8 計畫書經教育部核定後，知會各申請單位開始進行計畫執行相關作業，並依據核定結果進行經費之申購/核銷作業程序。
- 2.9 申請單位之經費依於規定期間內執行完畢。
- 2.10 技術合作處檢附計畫相關資料提報整體報告及完成經費結報函報教育部。

3. 控制重點

- 3.1 相關辦法應經行政會議審議通過，應陳校長核定實施。
- 3.2 申請單位申請產業研習研究案件應經科初審後送技術合作處彙總後，提報校級教師評議委員會審議通過。
- 3.3 申請案件彙總後應陳校長核定。
- 3.4 申請單位之經費應於規定期間內執行完畢。
- 3.5 整體計畫成果應於規定期間內函報教育部。

4. 使用表單

- 4.1 申購請核單。(IC-161-01-01)
- 4.2 教師產業研習申請表(IC-250-27-01)
- 4.3 教師產業深耕服務申請表(IC-250-27-02)
- 4.4 教師產業研習合約書(IC-250-27-03)
- 4.5 教師產業深耕服務合約書(深耕服務半年)(IC-250-27-04)
- 4.6 教師產業深耕服務合約書(深耕服務一年)(IC-250-27-05)
- 4.7 教師產業研習或深耕服務成果報告(IC-250-27-06)

5. 法源依據

- 5-1. 教育部補助技專校院辦理教師產業研習研究實施要點修正規定。
- 5-2. 教育部補助及委辦經費核撥結報作業要點。
- 5-3. 仁德醫護管理專科學校教師產業研習研究實施要點(250-27)

6. 校內相關文件

- 6.1 仁德醫護管理專科學校採購暨營繕辦法。(161-01)